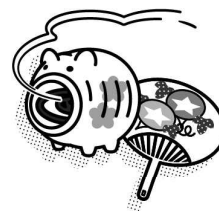


～保護者の方へ～

ほけんだより



No. 12
H29.7.7
青郷小学校

今年度の定期健康診断の結果をお知らせします

【体位】 △…全国平均を上回る ▼…全国平均を下回る（全国平均は H28 年度）

		男 子		女 子	
		身長 (cm)	体重 (kg)	身長 (cm)	体重 (kg)
1 年	本校	▼ 1 1 5.4	▼ 2 1.2	▼ 1 1 3.6	▼ 1 9.6
	全国	1 1 6.5	2 1.4	1 1 5.6	2 0.9
2 年	本校	△ 1 2 2.9	△ 2 4.2	△ 1 2 1.7	▼ 2 3.1
	全国	1 2 2.5	2 4.0	1 2 1.5	2 3.5
3 年	本校	▼ 1 2 7.8	▼ 2 7.0	△ 1 2 9.6	△ 2 9.2
	全国	1 2 8.1	2 7.2	1 2 7.2	2 6.4
4 年	本校	▼ 1 3 0.9	▼ 2 8.6	▼ 1 3 0.2	▼ 2 7.6
	全国	1 3 3.6	3 0.6	1 3 3.4	2 9.8
5 年	本校	△ 1 3 9.6	△ 3 4.2	▼ 1 3 9.6	▼ 3 3.2
	全国	1 3 8.8	3 4.0	1 4 0.2	3 4.0
6 年	本校	△ 1 4 8.8	△ 3 9.9	△ 1 4 8.2	△ 3 9.1
	全国	1 4 5.2	3 8.4	1 4 6.8	3 9.0

* 2年男子、3年女子、5年男子、6年男女は、身長・体重とも全国平均を上回る。

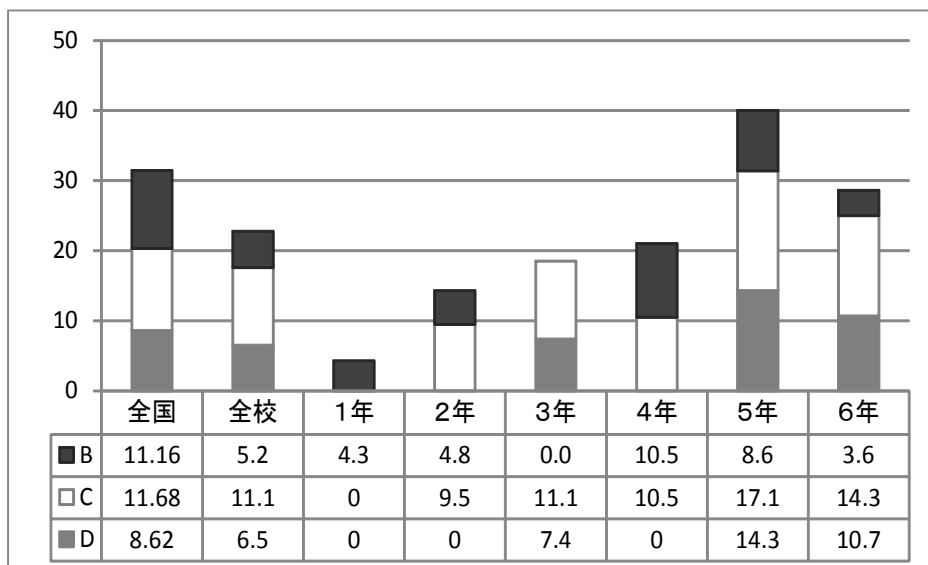
* 1年男女、3年男子、4年男女、5年女子は、身長・体重とも全国平均を下回る。

この数値はあくまでも平均値であり、子供の成長には個人差があるので、大きい小さいをあまり気にする必要はありません。それよりも、年間発育量や身長と体重がバランスよく成長しているかということの方が大切です。肥満度が20%以上で、現在も上昇傾向にあるお子さんについては、間食の内容や食べる時間、運動不足などに気をつけてあげてください。また、やせ傾向で、体重が増えないというお子さんについては、食欲や運動量、栄養のバランスなどに注意してあげてください。

お子さんの体重の推移と肥満度については、保護者会でお渡しする「健康の記録」に記入してありますのでご確認ください。肥満度が高いお子さんもおられますが、今後、身長の伸びに伴って自然に肥満度が下がってくる可能性もあります。体重を減らすというより増やさないという意識で日々の生活を見直していただくとよいかと思います。また、こまめに体重を測ることで急激な増加を抑制できますので、毎日の体重測定をお勧めします。



【視力】



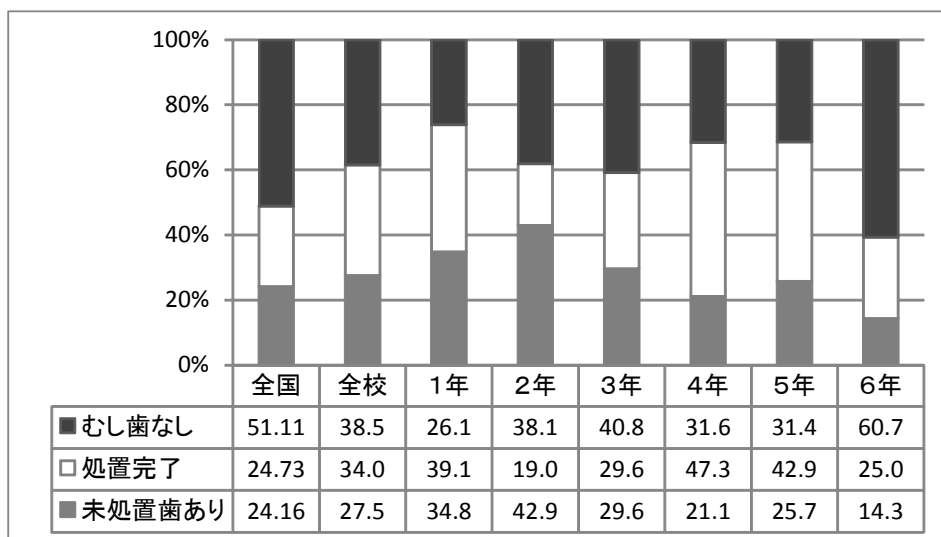
低視力者(B・C・D)の割合は22.8%で、昨年よりやや増えました。

福井県は、全国平均と比較して低視力者の割合が高く、大きな課題となっていますが、本校は今年も、福井県はもちろん全国よりも約9%少なかったです。

学年別では、5年生が全国平均よりもやや多いですが、他の学年は全国平均よりも少ないです。

【う歯】

6月の保健だよりでもお知らせしたとおり、一昨年から『むし歯なし』の割合はほとんど変わりませんが、今年は『処置完了』が増えて『未処置歯あり』が減りました。



グラフには表れませんが、CO(注意しないとう歯になりそうな歯)がある児童が約38%います。

また、未処置歯があった児童42人のうち、今までに治療が完了したのは8人(19%)です。

また、未処置歯があった児童42人のうち、今までに治療が完了したのは8人(19%)です。

お子さんの心身の健康や発達に関わることで気がかりなことがおありの方は、保護者会の日(7月18日)に保健室へ話をしに来られませんか。どうぞお気軽にお立ち寄りください。面談を希望される方は、下記の用紙でお知らせください。ただし、都合により、16:30までとさせていただきますのでご了承ください。

締め切り 7月13日(木)

面談(健康相談)希望票

児童氏名 _____ 年 _____

相談したいこと

(未記入でも結構です)

(_____)

希望時間帯

時 _____ 分 _____ ~ 時 _____ 分 _____